

Część budynku objęta pełną ochroną SAP. IT  
30.02.2007

NR POM.	NAZWA POMIESZCZENIA	Pow. w m <sup>2</sup>	RODZAJ POBUDZIO
001	POM. ROZDZIELACZY C.O	11,40	gras
002	POM. GOSPODARCZE	12,20	gras
003	POM. GOSPODARCZE	12,00	gras
004	POM. GOSPODARCZE	27,00	gras
005	POM. GOSPODARCZE	38,50	gras
006	KORYTARZ	7,45	gras
007	POM. GOSPODARCZE	5,40	gras
008	POM. GOSPODARCZE	26,20	gras
009	POM. GOSPODARCZE	26,65	gras
0010	POM. GOSPODARCZE	25,70	gras
0011	KORYTARZ	25,35	gras
0012	KORYTARZ	32,90	gras
KS3	KLATKA SCHODOWA	6,20	gras

# AKADEMIK MĘSKI AWF

00-968 Warszawa; ul. Marymoncka 34  
MODERNIZACJA BUDYNKU

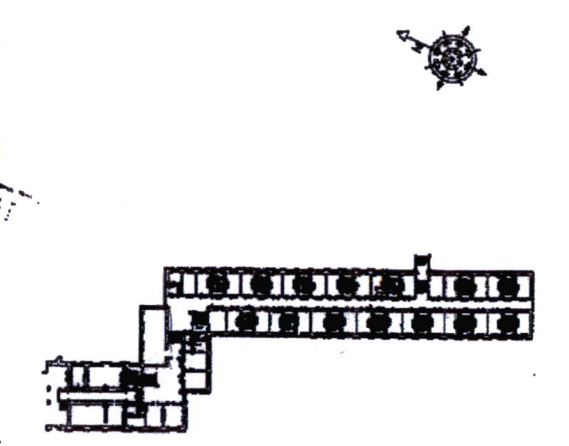
ZAMAWIAJĄCY:  
AKADEMIA WYCHOWANIA FIZYCZNEGO  
JÓZEFA PIŁSUDSKIEGO  
00-968 Warszawa; ul. Marymoncka 34

BIURO PROJEKTÓW  
I KOORDYNACJI PROCESÓW  
INWESTYCYJNYCH

## ARPRO

BOHDAN W. KRUSIEWICZ

SCHEMAT:



01-687 Warszawa; ul. Lekyńska 17  
tel./fax: (22) 634-00-06  
arpro@poland.com

PROJEKT:  
MODERNIZACJA WNĘTRZ BUDYNKU

NR ARCHIWALNY:  
90/02/1

FAZA:  
PROJEKT BUDOWLANO-WYKONAWCZY

DATA:  
05.2002

BRANŻA:  
ARCHITEKTONICZNO-BUDOWLANA

SKALA:  
1:100

TREŚĆ RYSUNKU:  
RZUT PIWNIC

NR RYSUNKU:  
2

PROJEKTANT (PROJEKTANCI):	NR UPR.:	DATA I PODPIS:
mgr inż. arch. SYLWESTER M. ZAROŃ	SI-70/75	

SPRAWDZAJĄCY:	NR UPR.:	DATA I PODPIS:
mgr inż. arch. BOHDAN KRUSIEWICZ	Wa-963/94	