

29 KRIOTERAPIA
27,5 terakota ME

KOMORA
KRIOTERAPII

**28 SALA KINEZYTERAPII
GRUPOWEJ**
46,2 tarket ME

Ś W I E T L I K

*SALA DO DERŻYNIOWY
SALA EGZAMINU OSCE*

Uzgodniono pod względem i zdrowotnych bez zastr.	
Data...	5.12.05
Lp. opł.	112/B rzezozn n w 09-232
Podpis i pieczęć imienna	<i>[Signature]</i>

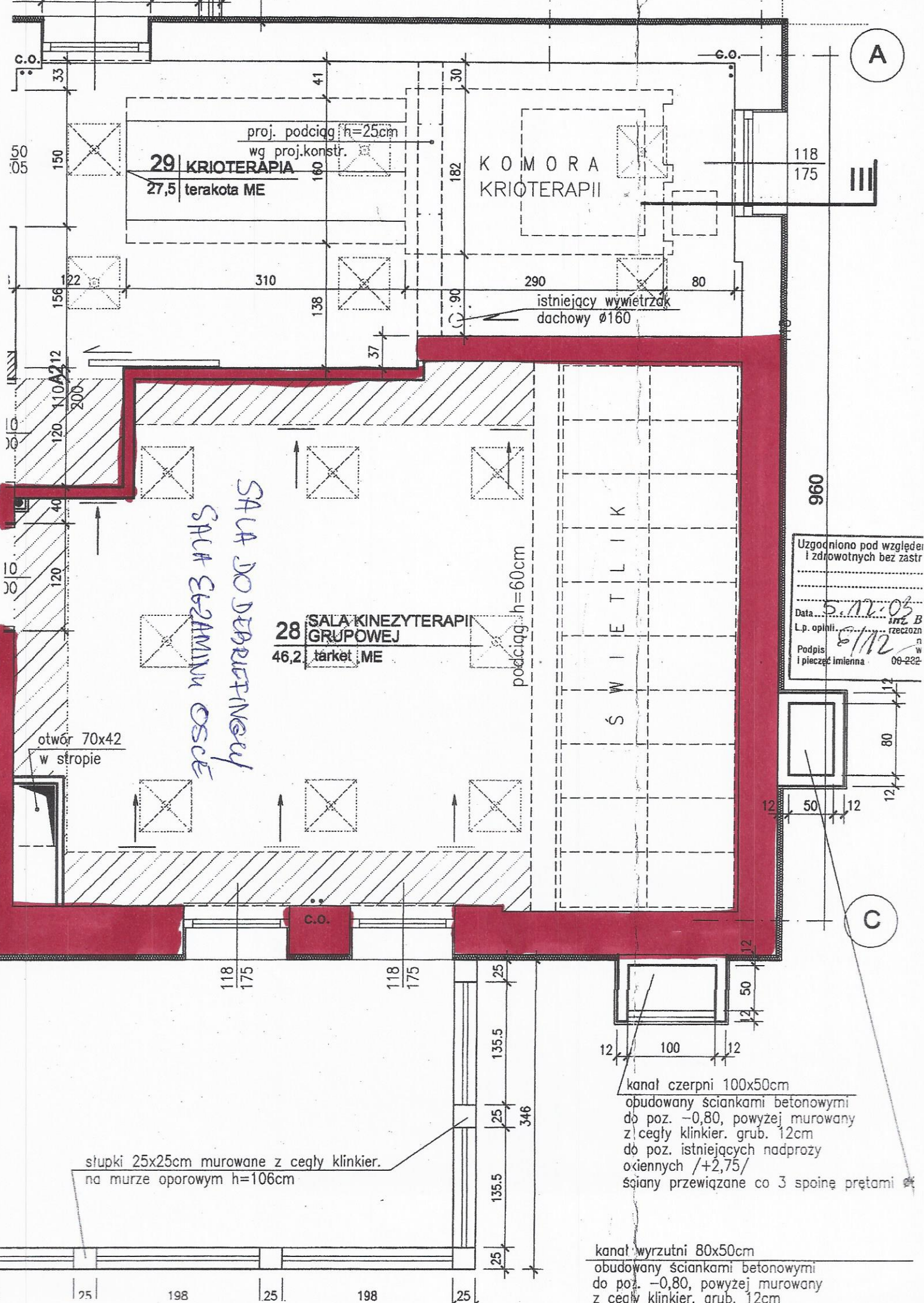
słupki 25x25cm murowane z cegły klinkier. na murze oporowym h=106cm

kanal czerpni 100x50cm obudowany ściankami betonowymi do poz. -0,80, powyżej murowany z cegły klinkier. grub. 12cm do poz. istniejących nadproży okiennych /+2,75/ ściany przewiązane co 3 spoinę prętami

kanal wyrzutni 80x50cm obudowany ściankami betonowymi do poz. -0,80, powyżej murowany z cegły klinkier. grub. 12cm

A

C



Delektowany słup $\phi 50\text{cm}$ do wykończenia wg prof. konstrukcyjnego

13 KORYTARZ - POCZEKALNIA
wg prof. wnętrz
sufit podwieszony H=2,75

211
otwór 26x21
w ścianie

16 LASEROTERAPIA
ULTRADZWIĘKI
10,9 tarket ME, FG

18 PRĄDY DYNAMICZNE
GALWANIZACJE
11,3 tarket ME, FG

20 GAB. MIEJSCOWEJ
KRIOTERAPII
11,0 tarket ME, FG

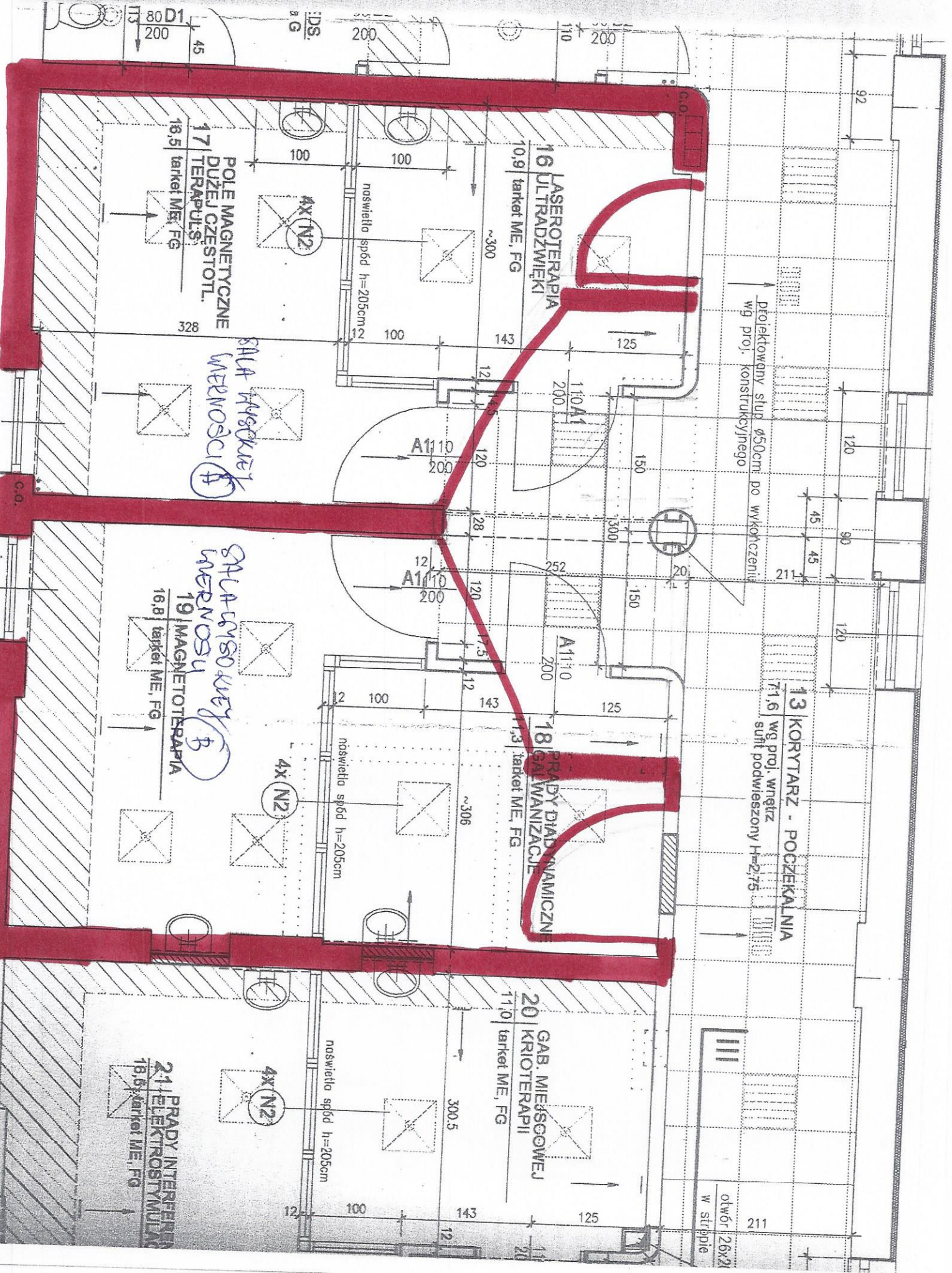
POLE MAGNETYCZNE
DUŻEJ CZĘSTOTL.
17 TERAPIA ULS
18,5 tarket ME, FG

19 MAGNETOTERAPIA
16,8 tarket ME, FG

21 PRĄDY INTERFEREN
ELEKTROSTYMULAC
18,6 tarket ME, FG

SIŁA magnetycznej
intensywności (A)

SIŁA magnetycznej
intensywności (B)



CHYTARZ - POCZEKALNIA
proj. wnętrz
podłazony H=2,75

PRĄDY DYNAMICZNE
18 GALWANIZACJE
11,9 tarket ME, FG

GAB. MIEJSCOWEJ
20 KRIOTERAPII
11,0 tarket ME, FG

PRĄDY INTERFERENCYJNE
21 ELEKTROSTYMULACJE
18,5 tarket ME, FG

GAB. MASAZU
22 KLASYCZNEGO
21,5 tarket G

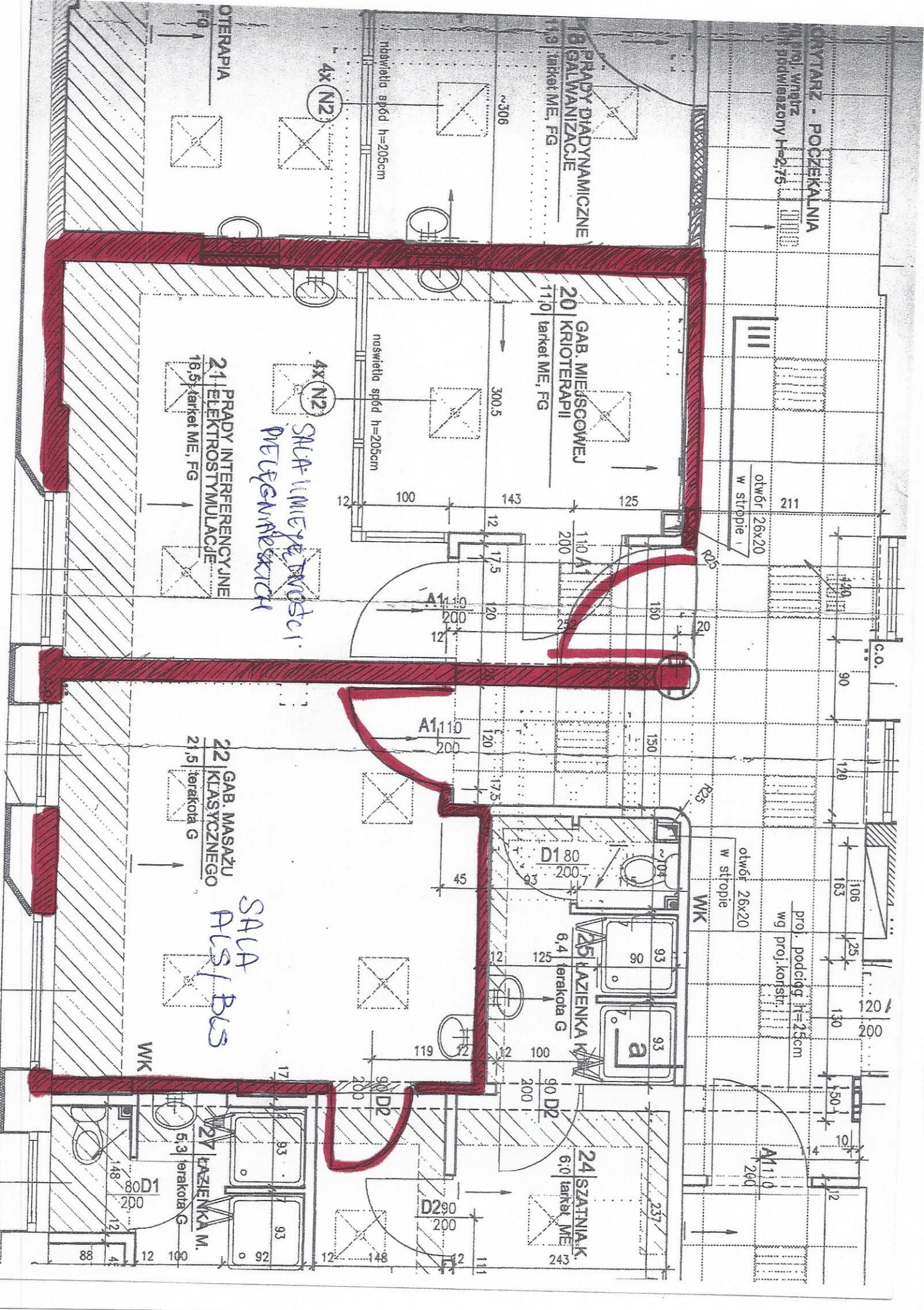
ŁAZIENKA
23 ŁAZIENKA W
6,4 tarket G

SZATNIAK
24 SZATNIAK
6,0 tarket ME

ŁAZIENKA M.
25 ŁAZIENKA M.
5,3 tarket G

*SALA LIMITYCZNOŚCI
PIEFENARCIKI*

*SALA
BUS/BUS*



istniejący podciąg
h=30cm

stłupki przysięcienne-Et60t.wg.proj.konstr.
podciąg 2 x 2200 wg.proj.konstr.

projektowany stłup 450cm po wykreśzeniu
wg.proj.konstr.kyjnebo

WK

SALA
UMIĘTYN
TECHNICZNY
~309

POM. MASAZU
PODWOJNEGO
WIROWKOWEGO
11,5
terakota G

POM. MASAZU
PODWOJNEGO
WIROWKOWEGO
11,3
terakota G

POM. MASAZU
PODWOJNEGO
CAŁEGO CIAŁA
16,4
terakota G

POM. MASAZU
PODWOJNEGO
CAŁEGO CIAŁA
16,8
terakota G

028 PRZEDS.
6,0
gres ME

026 MAGAZYN
3,5
gres ME
H=1,90

029 WENTYLA
20,9
gres ME

027
19,7

izolacja dźwięku
wełna min.

