

# INWENTARYZACJA

*tytuł zadania*

Inwentaryzacja układu zasilania Akademii Wychowania Fizycznego

*temat*

Sieci zasilające średniego napięcia

*obiekt*

Stacja transformatorowa 6774

*inwestor*

Akademia Wychowania Fizycznego  
Józefa Piłsudskiego

*adres*

Akademia Wychowania Fizycznego  
Józefa Piłsudskiego  
Warszawa, ul. Marymoncka 34

*branża*

elektroenergetyczna

*opracował*

mgr inż. Wojciech Hejduk  
upr. bud. nr LOD/2474/POOE/14

*data wykonania*

Marzec 2018

---

## SPIS TREŚCI

<b>SPIS TREŚCI</b> .....	<b>2</b>
<b>ROZDZIAŁ 1. CZĘŚĆ OGÓLNA</b> .....	<b>3</b>
1.1 PRZEDMIOT OPRACOWANIA .....	3
1.2 ZAKRES OPRACOWANIA .....	3
1.3 PODSTAWA OPRACOWANIA.....	3
<b>ROZDZIAŁ 2. CZĘŚĆ SZCZEGÓŁOWA</b> .....	<b>4</b>
2.1 LOKALIZACJA .....	4
2.2 ROZDZIELNIA SN .....	4
2.3 KOMORA TRANSFORMATORA.....	5
<b>CZĘŚĆ RYSUNKOWA</b> .....	<b>6</b>

---

## **ROZDZIAŁ 1. Część ogólna**

### **1.1 Przedmiot opracowania**

Przedmiotem opracowania jest inwentaryzacja urządzeń średniego napięcia zainstalowanych w stacji transformatorowej nr 6774, zlokalizowanej w budynku Domu studenckiego męskiego kompleksu Akademii Wychowania Fizycznego.

### **1.2 Zakres opracowania**

Zakres niniejszego tomu obejmuje:

- 1) Inwentaryzację urządzeń SN stacji transformatorowej 6774

### **1.3 Podstawa opracowania**

Dokumentację przygotowano na podstawie:

- 1) zlecenia Inwestora
- 2) wizja lokalna

---

## ROZDZIAŁ 2. Część szczegółowa

### 2.1 Lokalizacja

Stacja transformatorowa 6774 zlokalizowana jest z w budynku Domu studenckiego męskiego, na poziomie -1.

Składa się z następujących pomieszczeń:

- Rozdzielni SN
- Komora transformatora
- Rozdzielnia nN (inwentaryzacja w/g odrębnego opracowania)

Schemat stanu istniejącego przedstawiono na załączonym rysunku.

### 2.2 Rozdzielnia SN

W rozdzielni SN zainstalowana jest rozdzielnica SN w izolacji powietrznej. Na rozdzielnicę składają się 4 celeki o szerokości 130 cm i głębokości 105cm każda, pełniących następujące funkcje:

- POLE 1 – pole REZERWOWE
- POLE 2 - Pole liniowe zasilające ze stacji 7463, wyposażone w rozłącznik w izolacji powietrznej oraz uziemnik; połączenie wykonano kablem 3xXRUHAKXS 1x120mm<sup>2</sup>;
- POLE 3 – Pole liniowe zasilające ze stacji 8564, wyposażone w rozłącznik w izolacji powietrznej oraz uziemnik; połączenie wykonano kablem kablem 3xXRUHAKXS 1x120mm<sup>2</sup>;
- POLE 5 – Pole transformatorowe zasilające transformator TR mostem szynowym aluminiowym (niemożliwe jest ustalenie przekroju szyn), wyposażone w rozłącznik bezpiecznikowy z wkładkami bezpiecznikowymi o prądzie znamionowym 31,5A;

Wszystkie urządzenia w obrębie rozdzielni SN są własnością Innogy.

---

## 2.3 Komora transformatora

W komorze transformatora zainstalowano transformator olejowy o następujących parametrach:

- producent                   EMIT S.A. ŻYCHLIN
- typ                             TOd 400/15
- rok produkcji               2000
- moc znamionowa           400 kVA
- napięcie górne             15,75 kV
- napięcie dolne             0,42 kV
- zakres regulacji           +2,5% -3x2,5%
- grupa połączeń            Dyn5
- napięcie zwarcia          4,34%

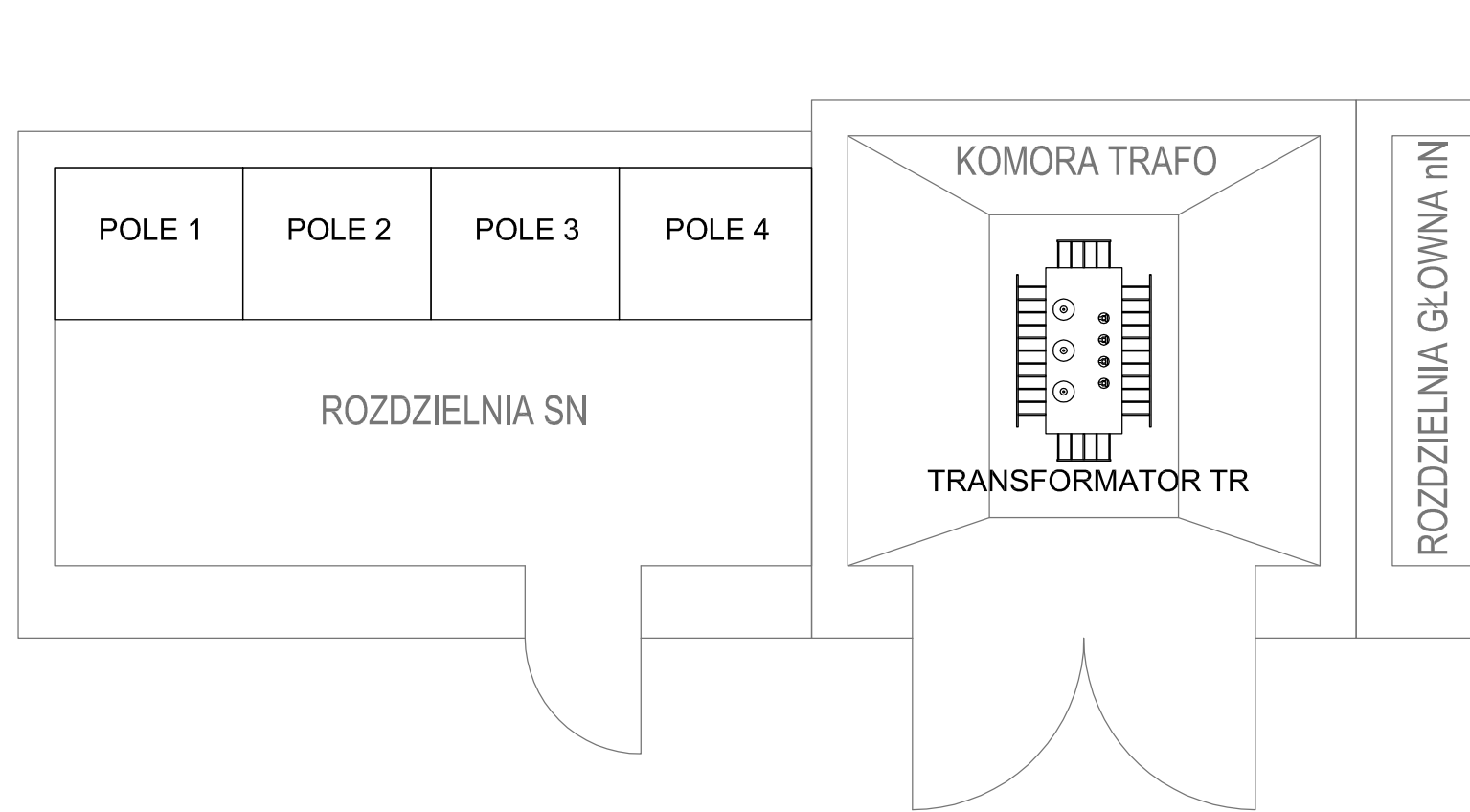
Po stronie SN transformator połączony jest z polem 4 rozdzielnic SN, mostem szynowym aluminiowym przeprowadzonym przez ścianę izolatorami przepustowymi.

Po stronie nN transformator połączony jest szynami aluminiowymi (przeprowadzonymi przez izolatory przepustowe do rozdzielni głównej nN) z z sekcją prawą i lewą rozdzielnicy RGnN2.

---

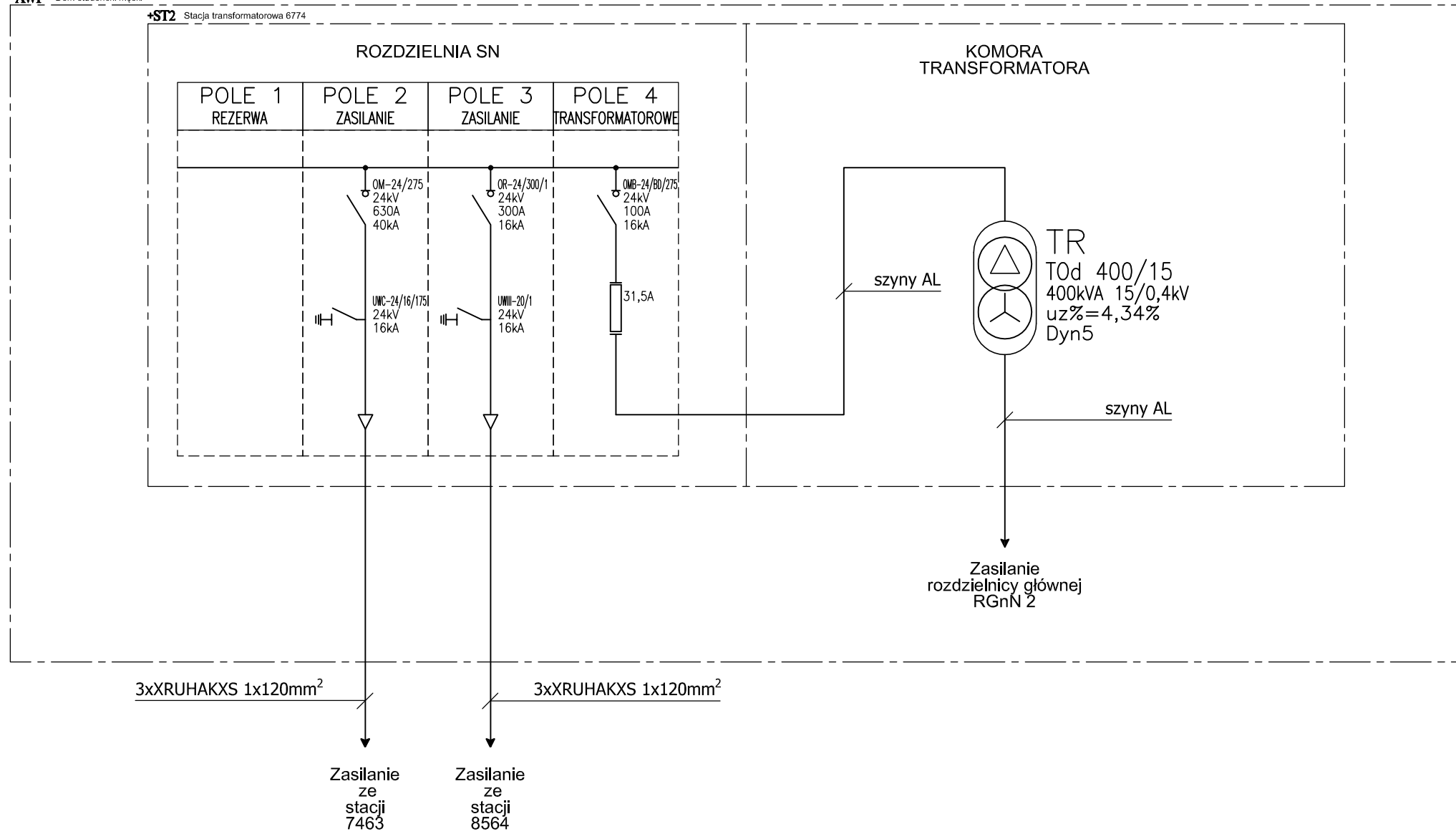
## CZĘŚĆ RYSUNKOWA

- E-1 Stacja transformatorowa 6774 – Schemat stacji
- E-2 Stacja transformatorowa 6774 – Rzut stacji



SKALA 1:50

<b>Inwestor</b> Akademia Wychowania Fizycznego Józefa Piłsudskiego	<b>Nazwa zadania</b> Inwentaryzacja układu zasilania Akademii Wychowania Fizycznego	<b>Funkcja</b>  _____  <b>Opracował</b>	<b>Imię i Nazwisko</b> mgr inż. Wojciech Hejduk	<b>Numer uprawnień</b> LOD/2474/POOE/14	<b>Specjalność</b> sieć. Instalacje i urządzenia elektryczne i elektroenergetyczne	<b>Data</b> 03.2018	<b>Podpis</b> _____	<b>Nr rysunku</b> <b>E02</b>
	<b>Temat</b> Sieci zasilające średniego napięcia							
	<b>Tytuł strony</b> Rzut stacji							
	<b>Opis</b> Stacja transformatorowa 6774							
<b>Adres</b> Akademia Wychowania Fizycznego Im. Józefa Piłsudskiego Warszawa, ul. Marymoncka 34	<b>Ozn. ref. położ.</b> Dom studencki męski							



Investor	Nazwa zadania	Inwentaryzacja układu zasilania Akademii Wychowania Fizycznego	Funkcja	Imię i Nazwisko	Numer uprawnień	Specjalność	Data	Podpis	Nr rysunku
Akademia Wychowania Fizycznego Józefa Piłsudskiego	Temat	Sieci zasilające średniego napięcia	Opracował	mgr inż. Wojciech Hejduk	LOD/2474/POOE/14	sieci, instalacje i urządzenia elektryczne i elektroenergetyczne	03.2018		E01
Adres	Tytuł strony	Schemat stacji							
Adres	Obiekt	Stacja transformatorowa 6774							
Warszawa, ul. Marymoncka 34	Ozn. ref. położ.	Dom studencki męski							